



1

	201				
	0791-88111139		-		333100
	116 50'14.92"E 28 26'57.57"N				
					D4500
			[2011]426		2011.10.27
	/		/		/
	-		-		6.0%
	2400		143		
	$4.9 \times 10^8 \text{Nm}^3/\text{a}$			2011	7
	$4.9 \times 10^8 \text{Nm}^3/\text{a}$			2015	11
	2011 10 27				
	[2011]426				

1-1

1-2

表 1-1 一期工程第二批支线的建设、验收情况一览表

-	-		
-	-		/
	-	/	/

表 1-2 余干输气站建设过程一览表

2011.09	
2011.10	[2011]426 1
2011.07	
2015.11	
2016.07	
2019.09	

[2011]426

[2015]52

表 1-3 重大变动判别一览表

1.	30%	
2.		

		3.		
		4.		
		5.		
		6.		

2

表 2-1 验收调查范围

	200m	
	2.5km	
	5km	

COD_{Cr} NH₃-N

A

200m

2-2 2-3

表 2-2 环境空气保护目标

	250m	192		
	760m	39		
	950m	18		
	1560m	20		
	2240m	13		
	1975m	15		

	1670m	7		
	1675m	9		
	2150m	45		
	620m	64	800m	320
	930m	23		
	1130m	232	1150m	330
	1850m	14		
	2260m	24		
	2060m	18		
	970m	30		
	1240m	20		
	1270m	32		
	1220m	33	1450m	336
	1930m	41	2010m	332
	2240m	11		
	750m	262		
	1220m	27		
	/	/	2300m	1440
	/	/	2500m	322

表 2-3 环境风险保护目标

	250m	192		
	760m	39		
	3080m	39		
	2810m	39		
	2210m	39		
	2680m	13		
	4250m	28		
	4570m	31		
	4780m	20	5000m	318
	950m	18		
	1560m	20		
	2240m	13		
	1975m	15		
	3480m	19		
	3480m	38		
	3820m	16	4020m	320
	4850m	15		

	4650m	15		
	3580m	32		
	4390m	10		
	4250m	33		
	2540m	24	2500m	322
	3540m	3000	4020m	4000
	1670m	7		
	1675m	9		
	2150m	72		
	3430m	79		
	2640m	9		
	4800m	25		
	3800m	21		
	4780m	28		
	3550m	36		
	4100m	93	4600m	304
	620m	64	800m	320
	930m	23		
	1130m	232	1150m	330
	1850m	14		
	2770m	16		
	2880m	23	3390m	316
	4240m	19		
	4540m	40	5000m	308
	4850m	9		
	4460m	13		
	2260m	24		
	2060m	18		
	3760m	36		
	4180m	53		
	4300m	28		
	2510m	87		
	4810m	17		
	970m	30		
	1240m	20		
	1270m	32		
	1220m	33	1450m	336
	1930m	41	2010m	332
	2240m	30		

		2930m	37		
		3930m	92		
		3600m	15		
		2750m	22	3050m	316
		3780m	63	4140m	317
		2280m	47		
		3830m	14		
		4700m	4		
		2270m	25		
		4620m	8		
		4070m	11		
		4470m	14		
		750m	262		
		1220m	27		
		3010m	76	3450m	336
		3700m	36		
		4290m	57	4370m	320
		/	/	4600m	297
	2011	7	2015	11	
	1				
	2				
	2				
	3				
	4				

3

1

表 3-1 环境空气质量标准 单位: ug/m³

		1h			
1	SO ₂	500	150	60	GB3095-2012
2	NO ₂	200	80	40	
3	TSP	-	300	200	

2

表 3-2 地表水环境质量标准 单位: mg/L (pH 无量纲)

	pH	COD _{Cr}	BOD ₅	NH ₃ -N		
	6~9	20	4	1.0	0.2	0.05
GB3838-2002						

3

表 3-3 声环境质量标准

	65dB A	55dB A	3 GB3096-2008

1

表 3-4 废气排放标准

	mg/m ³				
		m			
	120	25	35	4.0mg/m ³	GB16297-1996 2

2					
GB8978-1996 4					
GB8978-1996 4					
表 3-5 废水排放标准					
pH	6~9		6~9		
COD _{Cr}	500 mg/L		100mg/L		
BOD ₅	300 mg/L		20 mg/L		
	/		15mg/L		
SS	400mg/L		70mg/L		
	4		4		
3					
表 3-6 噪声排放标准					
	65dB A	55dB A	GB12348-2008 3		
4					
表 3-7 固体废物排放标准					
			/		
			GB18599-2001		
0.96m ³ /d 350.4m ³ /a					

--	--

4

1						
[2011]426						-
-	-	-	-		5	1
	150.2km		$4.9 \times 10^8 \text{Nm}^3/\text{a}$		6.3MPa	
		-			-	-
	2011~2015					
2016	7					
2						
1						1
	2011	7			8480m ²	
$4.9 \times 10^8 \text{Nm}^3/\text{a}$			6.3MPa			
				SCADA		
			1	PN6.3Mpa DN600		2
						PN6.3Mpa

DN500

1

PN0.98Mpa 3.22m³

1

219/ 500×25000×8/10

3

SICK FLOWSIC600

1

4-3





图 4-1 项目现状及环保设施、环保制度等

2

3

SCADA

4

16

SCDA

5

3

6

4

519×10 ⁴ Nm ³ /a	4.9×10 ⁸ Nm ³ /a	2015	11	2019
	1.06%			
	HJ/T394-2007			

1

4-1

表 4-1 本项目实际建设内容与环评批复内容对比结果

	350m			
	12.5	8400m ²	8480m ²	
	4.9×10 ⁸ Nm ³ /a	6.3MPa	4.9×10 ⁸ Nm ³ /a	6.3MPa
	2	3	3	
	1	1	1	1

[2015]52

2

1

2

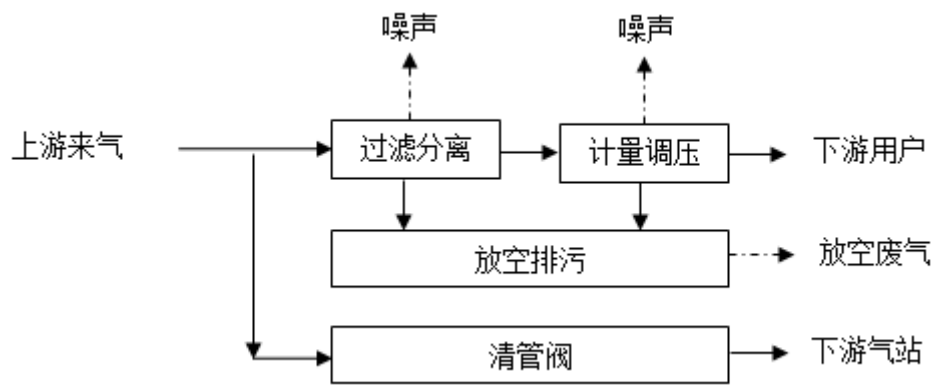


图 4-2 本项目生产工艺及产污节点图

1

8480m²

2

4-3

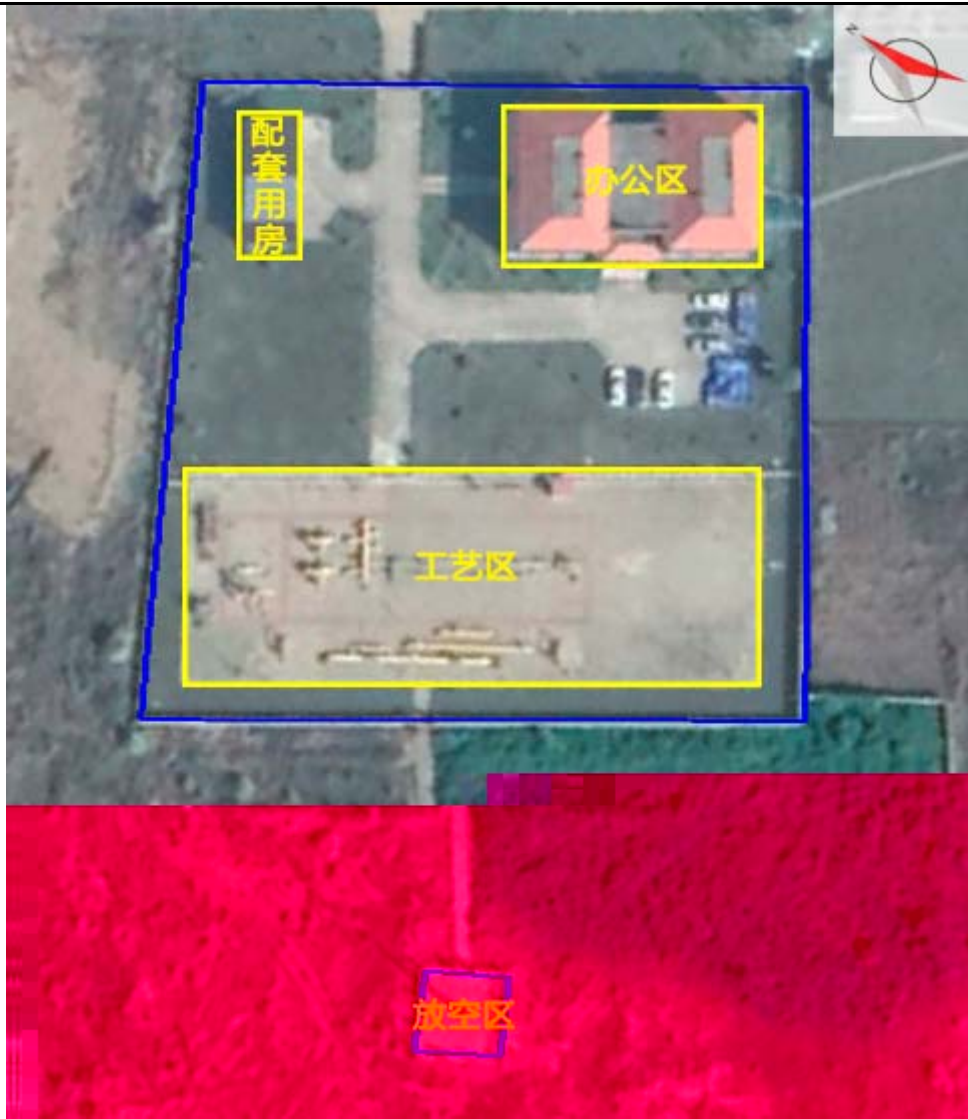
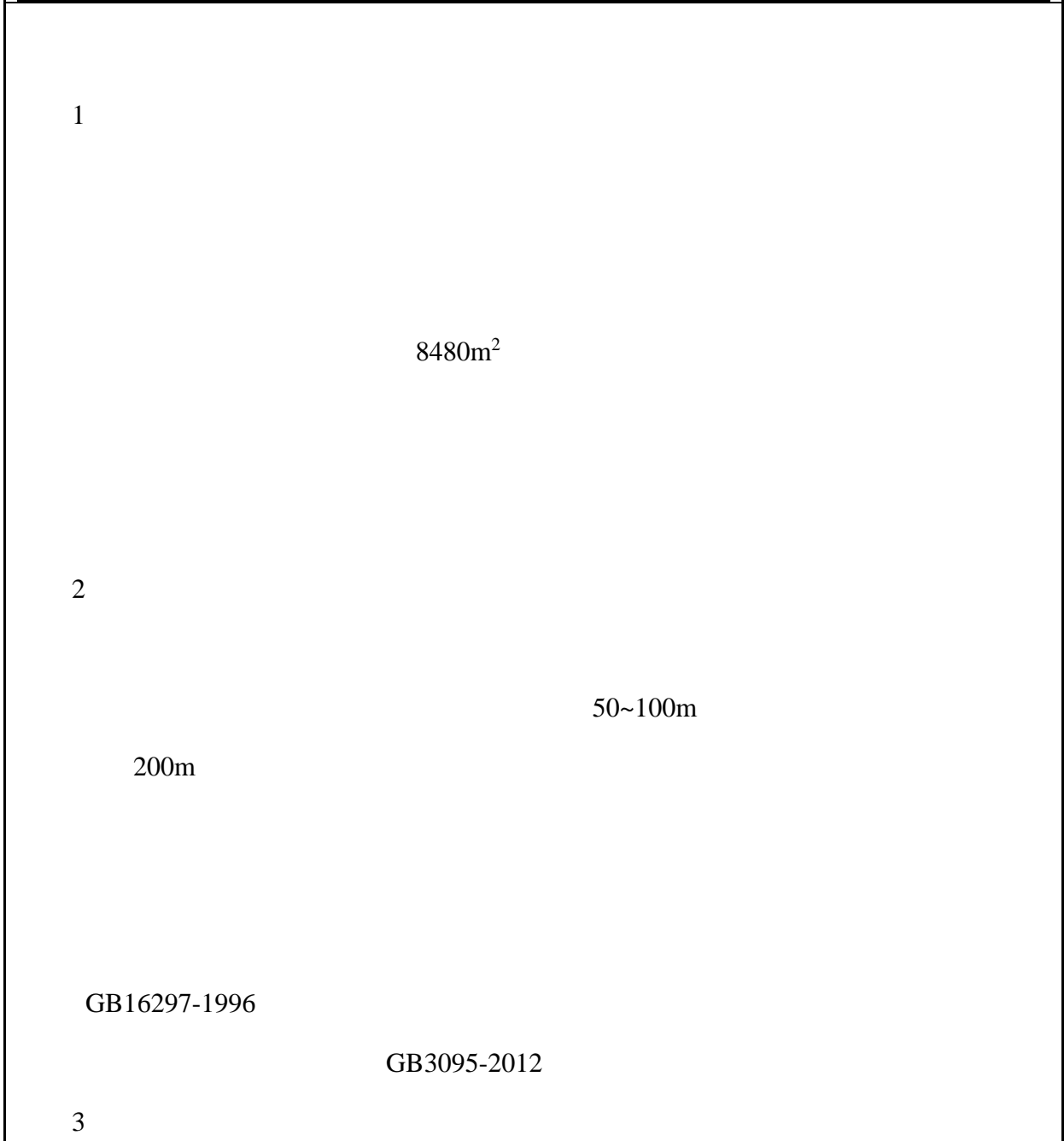


图 4-3 余干输气站平面布置图

表 4-4 本项目实际投资概况 单位：万元

			2400	143
	6.0%		4-4	
1				50
2		25m	10	15
3		+		3.5
			25	2

4			/	7
				5
5			/	10
6			100	12
			20	8.5
7		27%	3.8	20
8				/
9				/
10				10
			/	143



GB8978-1996 4

4

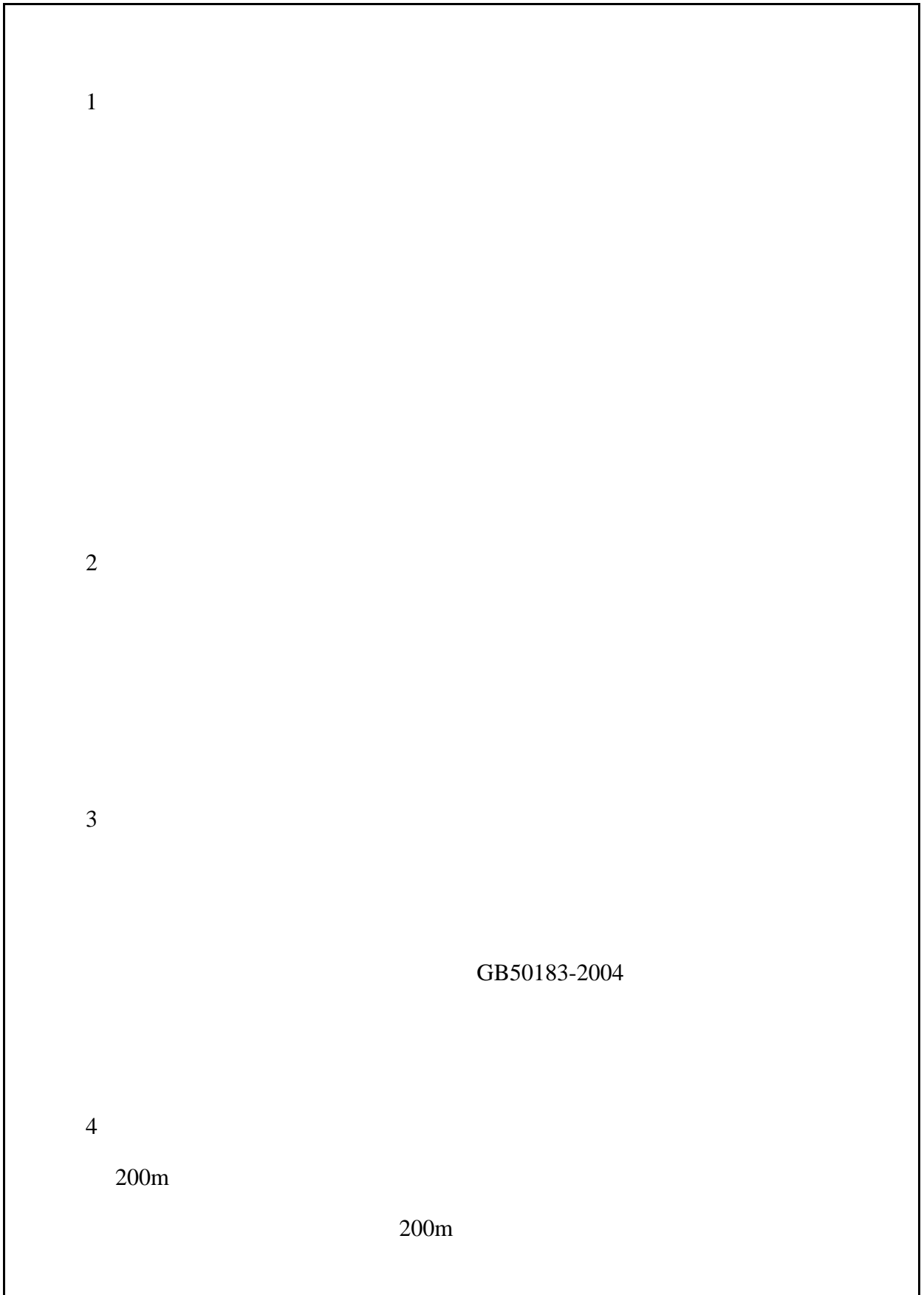
30m

27%

GB12348-2008 3

5

5



5

6

6.72×10^{-7}

115m

SCADA

7

[2011]426

[2011]54

-	-	-	-	-	139.4	9
					3	
1						
-				25		S209
	6.3		219.1		0.7	/
-						
		69		S317		6.3
323.9			2.3	/		
-						
34			S216	S206		6.3

219.1	0.6	/			
-					
			13		6.3
219.1	0.7	/			
-					
			9.2		S209
	6.3	219.1		0.7	/
			1.5		16
	2	64			
					5
			83		
2					
1					
	9		500m		850m
				S206	
			2		1
	1				
					350m
	2	3	1	1	
2					
	3		-		
-					

39883

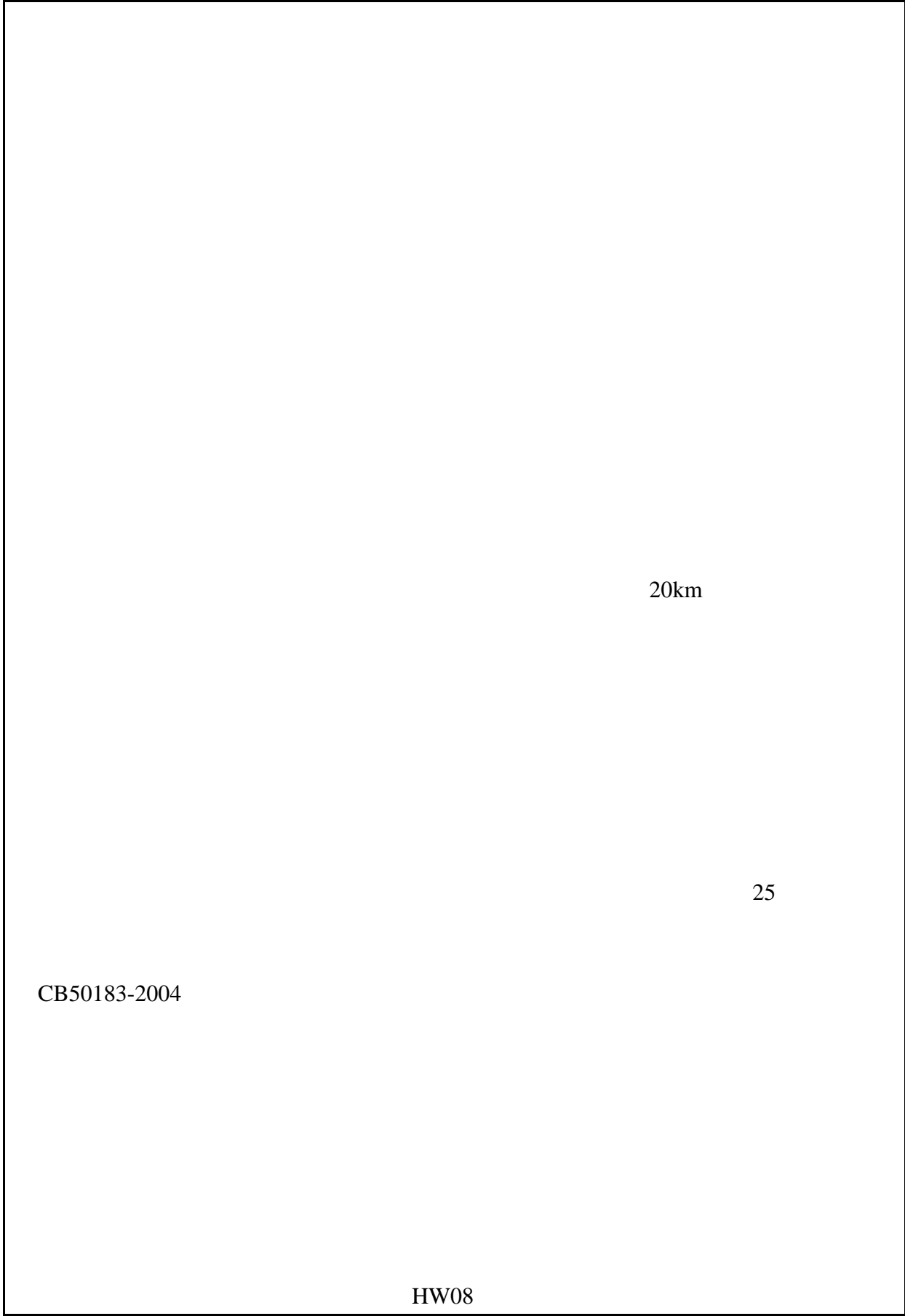
2192.17

5.5%

115

5m

SCADA



CB50183-2004

20km

25

HW08

22:00 6:00

GB50183-2004

GB8978-1996 4

TSP

(GB16297-196)

GB16297-1996 2

GB12523-90

(GB12348-2008) 1

(GB12348-2008) 1

(GB12348-2008) 4a

GB12348-2008 3

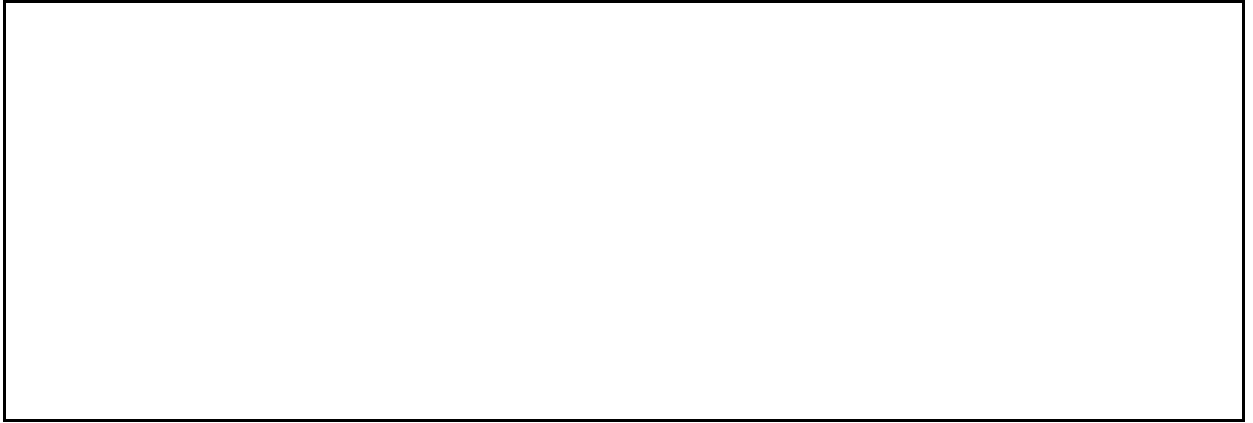
GB12348-2008 1

3

- -

5

20



6

6-1 6-2

表 6-1 环境影响报告书要求环保措施落实情况

			27%	

			HSE	
--	--	--	-----	--

表 6-2 环境影响评价报告书批复要求环保措施落实情况

	3	2015 11	
		27%	
	115 SCADA	HSE	
	20km		

	25		
	CB50183-2004		
	HW08		
	22:00 6:00		
	GB50183-2004	200m	
	5	5	
	20		

--	--	--

7

		27%
	1	
	2	
	3	
		70m
		30m
		27%

		4	
		5	

8

	2017.7.15 2017.7.16 3		pH COD BOD ₅ SS NH ₃ -N	pH COD BOD ₅ SS NH ₃ -N	6.58~7.18 56~66mg/L 13.4~15.9mg/L 10~19mg/L 14.6~21.8mg/L
				GB8978-1996	
	2017.7.15 2017.7.16 4	1 3			1.92~2.07mg/m ³ 1.87~2.81mg/m ³ 0.40~0.69mg/m ³ 0.51~1.51mg/m ³
				GB16297-1996	
	2017.7.15 2017.7.16 1		A L _{Aeq}		51~52dB A 46dB A 51~52dB A 44~45dB A 49dB A 45~46dB A 50~51dB A 44~46dB A
				GB12348-2008 3	

9

1					
	SY/T6276-1997		HSE		HSE
1					
2					
2					
	HSE		HSE		
	HSE			HSE	9-1
		HSE			
					HSE
				HSE	

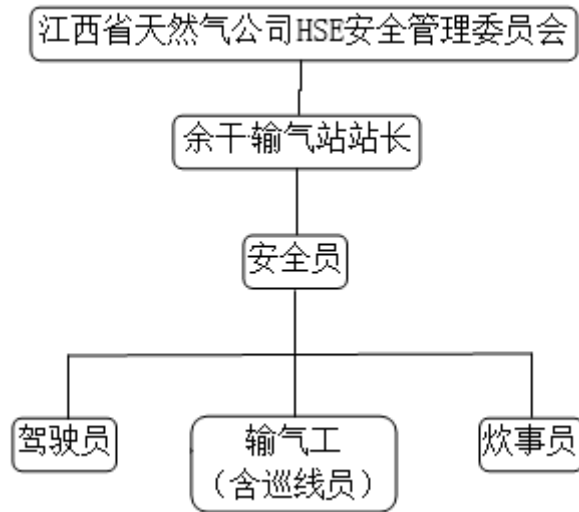


图 9-1 HSE 管理网络图

9-2

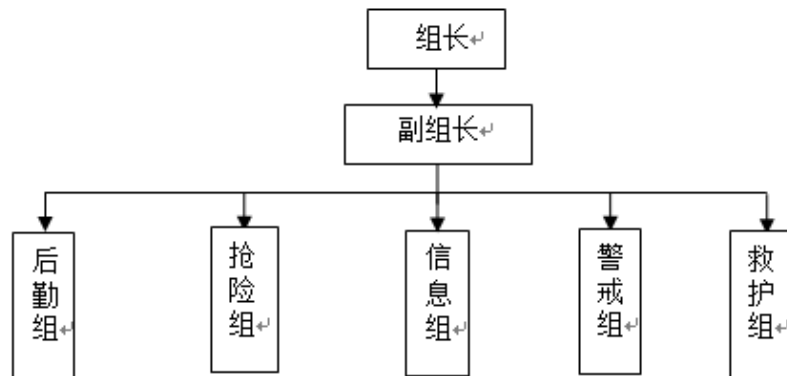


图 9-2 余干输气站应急组织机构图

表 9-1 环境影响报告书中监测计划及落实情况

			NO ₂	1	2
			NO ₂		
			COD		
			A		

1

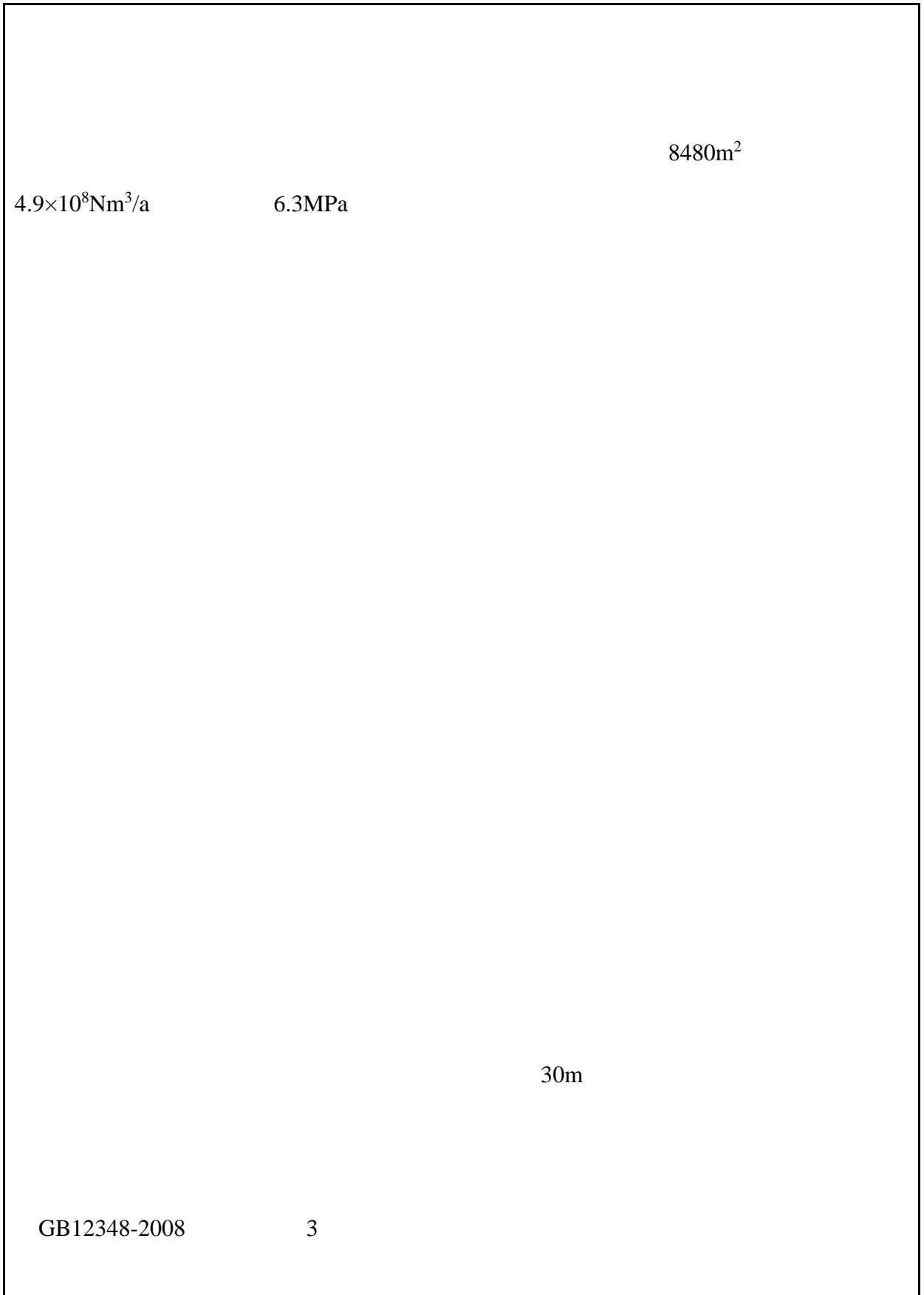
HSE

1

2

3

10



SY/T6276-1997

HSE

1

2

3